

## ST Serisi S tipi Yük Hücreleri (Load Cell)

### ST Series S type Load Cells

ST tipi yük hücreleri, özel alaşım çelikten imal edilerek korozyona ve endüstriyel şartlara dayanımını artırmak amacı ile nikel kaplanmış shear beam prensibi ile basma, çekme yada hem basma hem de çekme yönünde çalışan ,düşük ve orta kapasiteli tartım veya kuvvet ölçümleri için üretilmiş loadcell lerdir

ST type load cells are manufactured from special alloy steel and nickel-plated in order to increase their resistance to corrosion and industrial conditions. They are produced for low and medium capacity weighing or force measurements, working in compression, tensile or both compression and tensile directions with the shear beam principle.



#### Genel Özellikler

#### General features

ST tipi yük hücreleri, özel alaşım çelikten imal edilerek korozyona ve endüstriyel şartlara dayanımını artırmak amacı ile nikel kaplanmış shear beam prensibi ile basma, çekme yada hem basma hem de çekme yönünde çalışan ,düşük ve orta kapasiteli tartım veya kuvvet ölçümleri için üretilmiş loadcell lerdir.Exproof versiyon opsiyonu mevcuttur.

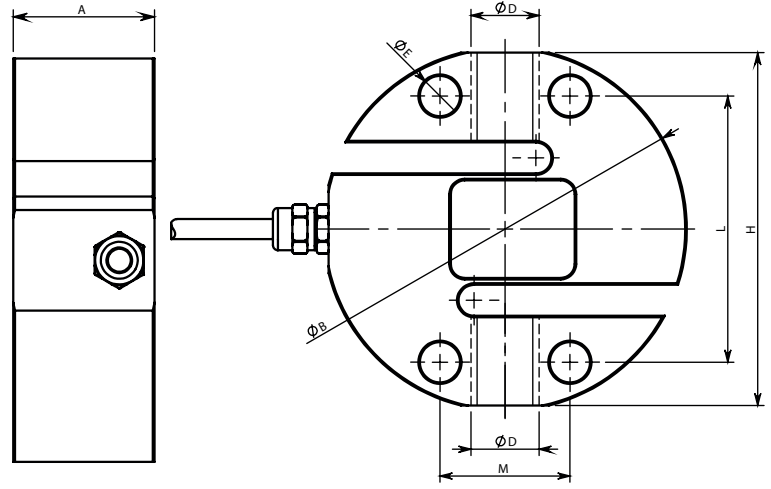
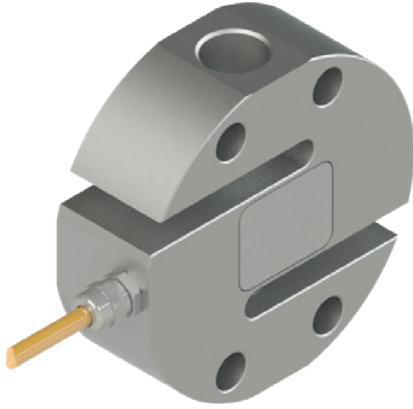
ST type load cells are manufactured from special alloy steel and nickel-plated in order to increase their resistance to corrosion and industrial conditions, with the shear beam principle, working in compression, tension or both compression and tension directions, produced for low and medium capacity weighing or force measurements. Exproof version option is available.

#### Avantajlar

#### Advantages

- Dozajlama sistemleri
- Düşük ve orta kapasiteli bunker ve tank tartımları
- Dolum ve paketleme makineleri
- Bant kantarları
- Malzeme test makineleri

- Dosing systems
- Low and medium capacity bunker and tank weighings
- Filling and packaging machines
- Belt weighers
- Material testing machines



| KAPASİTE ( CAP ) | A  | ØB  | ØD       | ØE | G   | H   | L   | M  |
|------------------|----|-----|----------|----|-----|-----|-----|----|
| 300-500kg        | 25 | 80  | M12X1,75 | -  | 78  | 77  | -   | -  |
| 1000kg           | 30 | 80  | M12X1,75 | -  | 78  | 77  | -   | -  |
| 2-3-5t           | 40 | 118 | M24X2    | 13 | 116 | 114 | 86  | 42 |
| 10t              | 50 | 175 | M24X2    | 21 | 172 | 168 | 110 | 64 |

## Teknik Özellikler

## Technical Specifications

|                                     |  |  |  |
|-------------------------------------|--|--|--|
| Doğruluk Sınıfı :                   | C1 , C3                                  | Accuracy Class :                         | C1 , C3                                  |
| Minimum Kapasite :                  | 0 %CN                                    | Minimum Capacity :                       | 0 %CN                                    |
| Maksimum Bölüntü Sayısı :           | nLC C1 (1000), C3 (3000)                 | Maximum Number of Partitions :           | nLC C1 (1000), C3 (3000)                 |
| Sıfıra Dönüş Hatası :               | DR C1 (<± 0,050), C3 (± 0,0167) %CN      | Return to Zero Error :                   | DR C1 (<± 0,050), C3 (± 0,0167) %CN      |
| Sıcaklığın Sıfır Sinyaline Etkisi : | C1 (<± 0,014), C3 (± 0,007) %CN / 5 0C   | Effect of Temperature on Zero Signal :   | C1 (<± 0,014), C3 (± 0,007) %CN / 5 0C   |
| Dengelenmiş Sıcaklık Aralığı :      | -10/+40 °C                               | Balanced Temperature Range :             | -10/+40 °C                               |
| Maksimum Güvenli Yükleme :          | EL 150 %C                                | Maximum Safe Loading :                   | EL 150 %C                                |
| Besleme Gerilimi :                  | 5-15 V                                   | Supply voltage :                         | 5-15 V                                   |
| Çıkış Direnci :                     | RO 350±3 Ω                               | Output Resistance :                      | RO 350±3 Ω                               |
| Yük Hücresi Gövdesi :               | Nikel kaplamalı özel alaşım çelik        | Load Cell Body :                         | Special alloy steel with nickel plating  |
| Kablo Tipi :                        | 2X2X0,22                                 | Cable Type :                             | 2X2X0,22                                 |
| Sertifika :                         | CE                                       | Certificate :                            | CE                                       |
| Maksimum Kapasite :                 | 300 ,500 kg & 1, 2 , 3 ,5 ,10 t          | Maximum Capacity :                       | 300 ,500 kg & 1, 2 , 3 ,5 ,10 t          |
| Çıkış Sinyali :                     | CN 2 mV/V                                | Output Signal :                          | CN 2 mV/V                                |
| Minimum Doğrulama Aralığı :         | Vmin C1 (Emax/5000) , C3 (Emax/10000)    | Minimum Verification Interval :          | Vmin C1 (Emax/5000) , C3 (Emax/10000)    |
| Yüksüz Çıkış Sinyali :              | <±1 %CN                                  | No-Load Output Signal :                  | <±1 %CN                                  |
| Sıcaklığın Çıkış Sinyaline Etkisi : | C1 (<± 0,0085), C3 (± 0,0055) %CN / 5 0C | Effect of Temperature on Output Signal : | C1 (<± 0,0085), C3 (± 0,0055) %CN / 5 0C |
| Güvenli Çalışma Sıcaklık Aralığı :  | -30/+70 °C                               | Breaking Load Amount :                   | -30/+70 °C                               |
| Kırılma Yüğü Miktarı :              | Ed 300 %C                                | Breaking Load Amount :                   | Ed 300 %C                                |
| Giriş Direnci :                     | RLC 380±30 Ω                             | Input Resistance :                       | RLC 380±30 Ω                             |
| İzolasyon Direnci :                 | Ris >1000 MΩ                             | Insulation Resistance :                  | Ris >1000 MΩ                             |
| Koruma Sınıfı :                     | IP67                                     | Protection Class :                       | IP67                                     |
| Kablo Boyu :                        | 5 m                                      | Cable Length :                           | 5 m                                      |