

LTU Serisi Shear Beam Yük Hücresi (Load Cell) LTU Series Shear Beam Load Cell

LTU Serisi yük hücreleri , özel alaşım çelikten imal edilen, korozyona ve endüstriyel şartlara dayanımını artırmak amacı ile nikel kaplanmış, kesme (shear beam) prensibi ile basma yönünde çalışan lama tipi loadcell lerdir.

LTU Series load cells are plate type loadcells made of special alloy steel, nickel-plated to increase their resistance to corrosion and industrial conditions, and operate in the compression direction with the shear beam principle.



Genel Özellikler

General features

LTU Serisi yük hücreleri , özel alaşım çelikten imal edilen, korozyona ve endüstriyel şartlara dayanımını artırmak amacı ile nikel kaplanmış, kesme (shear beam) prensibi ile basma yönünde çalışan lama tipi load cell lerdir. IP 68 kablo rakoru ve paslanmaz çelik kapakları ile koruma sınıfı yükseltilmiştir. Alçak yapısı, kullanıldığı sisteme stabil bir yapı kazandırır. Kauçuk takoz, bilyalı takoz vb.farklı montaj kitleri ile kullanıma uygun bir loadcell modelidir.Muadili ürünlere göre fiyatı daha uygun bir modeldir.Ekonomik tartım çözümü sunar.

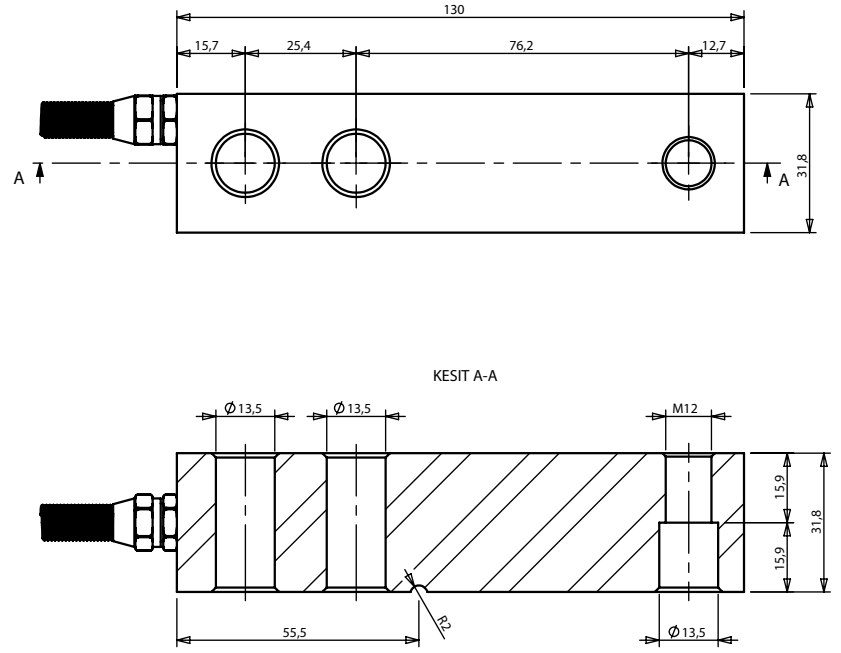
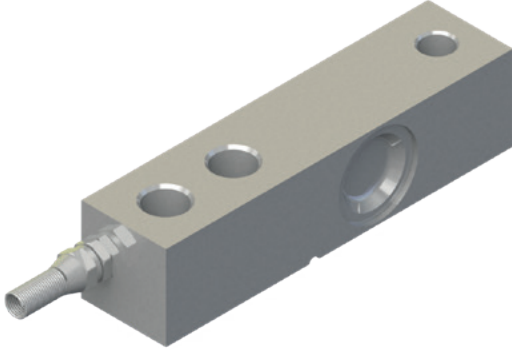
LTU Series load cells are plate type load cells made of special alloy steel, nickel-plated to increase their resistance to corrosion and industrial conditions, and operate in the compression direction with the shear beam principle. The protection class has been increased with the IP 68 cable gland and stainless steel covers. Its low structure provides a stable structure to the system in which it is used. It is a loadcell model suitable for use with different mounting kits such as rubber wedges, ball wedges, etc. It is a more affordable model compared to equivalent products. It offers an economical weighing solution.

Avantajları

Advantages

- Tartım platformları
- Tartım bunkerleri
- Düşük ve orta kapasiteli silo ve tank tartımları
- Dozajlama sistemleri
- Dolum ve Paketleme makineleri
- Bant kantarları

- Weighing platforms
- Weighing bunkers
- Low and medium capacity silo and tank weighing
- Dosing systems
- Filling and Packaging machines
- Belt weighers



Teknik Özellikler

Technical Specifications

Doğruluk Sınıfı :	C1 , C3	Accuracy Class :	C1 , C3
Minimum Kapasite :	0 %CN	Minimum Capacity :	0 %CN
Maksimum Bölüntü Sayısı :	nLC C1 (1000), C3 (3000)	Maximum Number of Partitions:	nLC C1 (1000), C3 (3000)
Sıfıra Dönüş Hatası :	DR C1 ($\pm 0,050$), C3 ($\pm 0,0167$) %CN	Return to Zero Error :	DR C1 ($\pm 0,050$), C3 ($\pm 0,0167$) %CN
Sıcaklığın Sıfır Sinyaline Etkisi :	C1 ($\pm 0,014$), C3 ($\pm 0,007$) %CN / 5 0C	Effect of Temperature on Zero Signal :	C1 ($\pm 0,014$), C3 ($\pm 0,007$) %CN / 5 0C
Dengelenmiş Sıcaklık Aralığı :	-10/+40 °C	Balanced Temperature Range:	-10/+40 °C
Maksimum Güvenli Yükleme :	EL 150 %C	Maximum Safe Loading:	EL 150 %C
Besleme Gerilimi :	5-15 V	Supply voltage :	5-15 V
Çıkış Direnci :	RO 350 \pm 3 Ω	Output Resistance:	RO 350 \pm 3 Ω
Yük Hücresi Gövdesi :	Nikel kaplamalı özel alaşım çelik	Load Cell Body:	Special alloy steel with nickel plating
Kablo Tipi :	2X2X0,22	Cable Type:	2X2X0,22
Sertifika :	CE	Certificate:	CE
Maksimum Kapasite :	500 ,1000 ,2000 kg	Maximum Capacity:	500 ,1000 ,2000 kg
Çıkış Sinyali :	CN 2 mV/V	Output Signal:	CN 2 mV/V
Minimum Doğrulama Aralığı :	Vmin C1 (Emax/5000), C3 (Emax/10000)	Minimum Verification Interval:	Vmin C1 (Emax/5000), C3 (Emax/10000)
Yüksüz Çıkış Sinyali :	< ± 1 %CN	No-Load Output Signal:	< ± 1 %CN
Sıcaklığın Çıkış Sinyaline Etkisi :	C1 ($\pm 0,0085$), C3 ($\pm 0,0055$) %CN / 5 0C	Effect of Temperature on Output Signal:	C1 ($\pm 0,0085$), C3 ($\pm 0,0055$) %CN / 5 0C
Güvenli Çalışma Sıcaklık Aralığı :	-30/+70 °C	Safe Operating Temperature Range:	-30/+70 °C
Kırılma Yüğü Miktarı :	Ed 300 %C	Breaking Load Amount:	Ed 300 %C
Giriş Direnci :	RLC 380 \pm 30 Ω	Input Resistance:	RLC 380 \pm 30 Ω
İzolasyon Direnci :	Ris >1000 M Ω	Insulation Resistance:	Ris >1000 M Ω
Koruma Sınıfı :	IP66	Protection Class:	IP66
Kablo Boyu :	3 m	Cable Length:	3 m