

## HT1 Serisi Compr. & Tension Yük Hücresi (Load Cell)

HT1 Series Compr. & Tension Load Cell



HT1 tipi yük hücreleri, düşük profilli, orta ve yüksek kapasitede çalışan, nikel kaplanmış özel alaşım çelik gövdeli yük hücreleridir.

HT1 type load cells are low profile, medium and high capacity load cells with a nickel-plated special alloy steel body.

### Genel Özellikler

### General features

HT1 tipi yük hücreleri, düşük profilli, orta ve yüksek kapasitede çalışan, nikel kaplanmış özel alaşım çelik gövdeli yük hücreleridir. Shear beam prensibi ile çalışır 350 veya 700 ohm seçenekleri mevcuttur. Ölçüm bölgesi özel izolasyon malzemeleri kullanılarak dış ortamdan yalıtılmış paslanmaz çelik kapaklar ile kapatılarak su, nem, yağ, toz, kir vb. bozucu etkilerden korunmuştur. Yük hücresi, eksenindeki vida montaj deliği sayesinde hem basma hem de çekme yönünde kullanıma uygundur. Eksen dışı ve aşırı yüklemelere karşı mukavemeti yüksektir.

HT1 type load cells are low profile, medium and high capacity load cells with a nickel-plated special alloy steel body. They work with the shear beam principle and 350 or 700 ohm options are available. The measurement area is closed with stainless steel covers insulated from the external environment using special insulation materials. , moisture, oil, dust, dirt etc. It is protected from damaging effects. The load cell is suitable for use in both compression and tension directions, thanks to the screw mounting hole on its axis. It has high resistance to off-axis and overloads.

### Avantajlar

### Advantages

- Malzeme test makineleri
- Vinç uygulamaları
- Muhtelif tartım uygulamaları

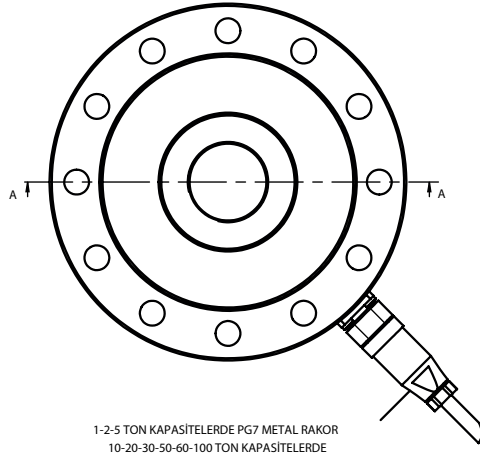
- Material testing machines
- Crane applications
- Various weighing applications

### KAPASİTELER

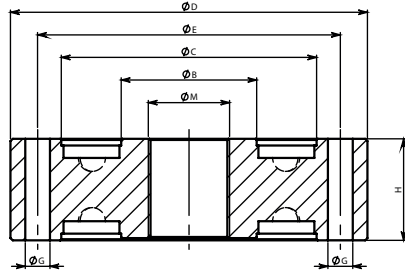
- 1,2,5,10,20,30,50,60,100 ton kapasitelerde üretilmektedir.

### CAPACITIES

- It is produced in capacities of 1,2,5,10,20,30,50,60,100 tons.



1-2-5 TON KAPASİTELERDE PG7 METAL RAKOR  
10-20-30-50-60-100 TON KAPASİTELERDE  
M12 4 PIN KONNEKTÖR KULLANILMAKTADIR.  
KABLO BOYU 5 METRE



KESİT A-A

KAPASİTE (Cap.)	ØM	ØB	ØC	ØD	ØE	H	ØG	J
1-2-5t	M24X2	43	93	118	105,5	32	8,5X8	45°
10-20t	M36X2	60	113	158	134	45	11X12	30°
30-50-60t	M42X2	80	144	208	174	65	13X16	22,5°
100t	M70X3	122	180	278	229	90	20,5X16	22,5°

## Teknik Özellikler

## Technical Specifications

Doğruluk Sınıfı :	C1 , C3	Accuracy Class :	C1 , C3
Minimum Kapasite :	0 %CN	Minimum Capacity :	0 %CN
Maksimum Bölüntü Sayısı :	nLC C1 (1000), C3 (3000)	Maximum Number of Partitions :	nLC C1 (1000), C3 (3000)
Sıfıra Dönüş Hatası :	DR C1 (<± 0,050), C3 (± 0,0167) %CN	Return to Zero Error :	DR C1 (<± 0,050), C3 (± 0,0167) %CN
Sıcaklığın Sıfır Sinyaline Etkisi :	C1 (<± 0,014), C3 (± 0,007) %CN / 5 0C	Effect of Temperature on Zero Signal :	C1 (<± 0,014), C3 (± 0,007) %CN / 5 0C
Dengelenmiş Sıcaklık Aralığı :	-10/+40 °C	Balanced Temperature Range :	-10/+40 °C
Maksimum Güvenli Yükleme :	EL 150 %C	Maximum Safe Loading :	EL 150 %C
Besleme Gerilimi :	5-15 V	Supply voltage :	5-15 V
Çıkış Direnci :	RO 700±6 Ω	Output Resistance :	RO 700±6 Ω
Yük Hücresi Gövdesi :	Nikel kaplamalı özel alaşım çelik	Load Cell Body :	Special alloy steel with nickel plating
Kablo Tipi :	2X2X0,22	Cable Type :	2X2X0,22
Sertifika :	CE	Certificate :	CE
Maksimum Kapasite :	1,2,5,10,20,30,50,60,100 Ton	Maximum Capacity :	1,2,5,10,20,30,50,60,100 Ton
Çıkış Sinyali :	CN 2 mV/V	Output Signal :	CN 2 mV/V
Minimum Doğrulama Aralığı :	Vmin C1 (Emax/5000), C3 (Emax/10000)	Minimum Verification Interval :	Vmin C1 (Emax/5000), C3 (Emax/10000)
Yüksüz Çıkış Sinyali :	<±1 %CN	No-Load Output Signal :	<±1 %CN
Sıcaklığın Çıkış Sinyaline Etkisi :	C1 (<± 0,0085), C3 (± 0,0055) %CN / 5 0C	Effect of Temperature on Output Signal :	C1 (<± 0,0085), C3 (± 0,0055) %CN / 5 0C
Güvenli Çalışma Sıcaklık Aralığı :	-30/+70 °C	Breaking Load Amount:	-30/+70 °C
Kırılma Yüğü Miktarı :	Ed 300 %C	Breaking Load Amount:	Ed 300 %C
Giriş Direnci :	RLC 760±60 Ω	Input Resistance :	RLC 760±60 Ω
İzolasyon Direnci :	Ris >1000 MΩ	Insulation Resistance :	Ris >1000 MΩ
Koruma Sınıfı :	IP66	Protection Class :	IP66
Kablo Boyu :	0,5 m	Cable Length :	0,5 m